



**ТВЕРДОПАЛИВНІ КОТЛИ
ТА ГАЗОВІ ПРОТОЧНІ ВОДОНАГРІВАЧІ
THERMOALLIANCE**



MADE IN UKRAINE



**У НАЙКРАЩИХ
ТРАДИЦІЯХ ТЕПЛА!**



ТВЕРДОПАЛИВНІ КОТЛИ THERMO ALLIANCE	4
ЧУГУЇВСЬКИЙ ЗАВОД ПАЛИВНОЇ АПАРАТУРИ	4
СЕРІЯ MAGNUM SF	6
СЕРІЯ MAGNUM SFW	8
СЕРІЯ MAGNUM SSF	10
СЕРІЯ FERRUM SF	12
СЕРІЯ VULCAN SF	14
БУНКЕРИ ДО ТВЕРДОПАЛИВНИХ КОТЛІВ	18
ПЕЛЕТНІ КОТЛИ THERMO ALLIANCE VULCAN	19
АВТОМАТИКА ДО ТВЕРДОПАЛИВНИХ КОТЛІВ	20
ГІДРАВЛІЧНІ РОЗДІЛЬНИКИ	22
РОЗПОДІЛЬНІ КОЛЕКТОРИ	22
ПЕЛЕТНІ ПАЛЬНИКИ ТМ СТЕНІО 20-500 КВТ	23
ГАЗОВІ ПРОТОЧНІ ВОДОНАГРІВАЧІ THERMOALLIANCE	25
JSD20-10CR	26
JSD20-10QB	28
JSD20-10F2	30
JSG20-10ET18	32
КОМПЛЕКТУЮЧІ ДО СИСТЕМ ОБВ'ЯЗУВАННЯ	34
КОМПОНЕНТИ ДЛЯ ТВЕРДОПАЛИВНИХ КОТЛІВ	40



ТВЕРДОПАЛИВНІ КОТЛИ THERMO ALLIANCE

ЧУГУЇВСЬКИЙ ЗАВОД ПАЛИВНОЇ АПАРАТУРИ

Виробництво твердопаливних котлів Thermo Alliance бере свій початок із 2015 року на базі ТОВ «Чугуївський Завод Паливної Апаратури».

Котли Thermo Alliance виробляються на сучасному обладнанні висококваліфікованими спеціалістами.

Особлива увага приділяється контролю

якості продукції, що випускається, відповідності її державним стандартам та вимогам ринку України.

У конструкторському відділі постійно вдосконалюється конструкція існуючого асортименту, а також розробляються нові моделі твердопаливних котлів Thermo Alliance.



СЕРТИФІКАТИ

Сталеві водогрійні твердопаливні котли відповідають усім стандартам якості на території України.

СЕРТИФІКАТ ВІДПОВІДНОСТІ

СЕРТИФІКАТ СООТВЕТСТВИЯ / CERTIFICATE OF COMPLIANCE

(Сертифікат відповідності, сертифікат відповідності, що відповідає вимогам, що зазначені в сертифікаті відповідності, або сертифікат відповідності) / (Certificate of compliance, certificate of compliance, which corresponds to the requirements specified in the certificate of compliance, or certificate of compliance)

Зареєстровано в реєстрі органу з оцінки відповідності «Міжнародні стандарти і системи» / Registered at the Register of conformity assessment body "International Standards and Systems" under № UA.196.060.0466-17

Термін дії: 08.11.2017р. до 07.10.2019р.
Срок действия: 08.11.2017г. до 07.10.2019г.

Сертифікат видано / Сертификат выдан / Certificate issued: Товариство з обмеженою відповідальністю «ЧУГУВСЬКИЙ ЗАВОД ПАЛІНОЇ АПАРАТУРИ», Харківська область, м. Чугуїв, вул. Мічурина, 8, код ЄДРПОУ 34567376, Україна / 8463 10

Продукція / Товар: Котли опалювальні твердопаливні торгівельної марки THERMO ALLIANCE, теплопродуктивністю до 100кВт (3 серії, 58 артикулів згідно додатку) / 27.01.12

Видаткована інформація / Предоставляемая информация / Additional information: Технічному регламенту безпеки обладнання, що працює під тиском (ПВКУ від 19.01.2017р. № 35), згідно з ДСТУ 2326-93 п.п. 3.5, 3.7, 4.4; п.4.6; п.4.12.

Виробник / Производитель: Товариство з обмеженою відповідальністю «ЧУГУВСЬКИЙ ЗАВОД ПАЛІНОЇ АПАРАТУРИ», Харківська область, м. Чугуїв, вул. Мічурина, 8, код ЄДРПОУ 34567376, Україна

Додаткова інформація / Предоставляемая информация / Additional information: Котли опалювальні твердопаливні торгівельної марки THERMO ALLIANCE, теплопродуктивністю до 100кВт (3 серії, 58 артикулів згідно додатку), які виготовляються згідно з 08.11.2017р. до 07.10.2019р., і укомплектовані газопаливним терміном зберігання, технічний нагляд один раз на рік.

Сертифікат видано органом з оцінки відповідності / Сертификат выдан органом по оценке соответствия / Certificate issued by the conformity assessment body: ООБ «Міжнародні стандарти і системи», 61072, м. Харків, проспект Науки, 43, ком. 3-А, тел. (097) 742-0877, атестації акредитації № 10238 від 14.09.2015р. до 24.04.2019р.

На підставі / На основании / On the basis of: Протоколу сертифікаційних випробувань № 2017.02.11.08.14 від 08.11.2017 р., виконано ВЛ ТОБ «АКАДЕМТЕСТ», 61023, м. Харків, вул. Веснина, 5, атестації акредитації № 201045 від 05.12.2016 р. до 19.12.2017 р.

Керівник органу з оцінки відповідності / Руководитель органа по оценке соответствия / Director of the conformity assessment body: А.М. Сергеевчук

M.I.L.E.R.S.E.R.V.I.C.H.U.K

Україна, м. Харків, вул. Веснина, 5, код ЄДРПОУ 61023

ДЕКЛАРАЦІЯ про відповідність

DECLARATION OF CONFORMANCE

Товариство з обмеженою відповідальністю «ЧУГУВСЬКИЙ ЗАВОД ПАЛІНОЇ АПАРАТУРИ», Харківська область, м. Чугуїв, вул. Мічурина, 8, код ЄДРПОУ 34567376, Україна / Товариство з обмеженою відповідальністю «Чугуївський завод Паліної Апаратури», Харьковская область, м. Чугуев, ул. Мичурин, 8, код ЄДРПОУ 34567376, Украина

в особі Генерального директора Завода О.І. (Ім'я, прізвище, П.І. та по батькові)

підтверджує, що / подтверждает, что / confirms that: Котли опалювальні твердопаливні торгівельної марки THERMO ALLIANCE, теплопродуктивністю до 100кВт (3 серії, 58 артикулів згідно додатку), код ДКПН 25.31.12, код УКТ ЗСД 8403 10, вироблені Товариством з обмеженою відповідальністю «ЧУГУВСЬКИЙ ЗАВОД ПАЛІНОЇ АПАРАТУРИ», Харківська область, м. Чугуїв, вул. Мічурина, 8, код ЄДРПОУ 34567376, Україна / Котлы отопительные твердотопливные торговой марки THERMO ALLIANCE, теплотворностью до 100кВт (3 серии, 58 артикулов согласно дополнению), код ДКПН 25.31.12, код УКТ ЗСД 8403 10, произведенные Товариществом с ограниченной ответственностью «Чугуевский завод Палиной Апаратури», Харьковская область, м. Чугуев, ул. Мичурин, 8, код ЄДРПОУ 34567376, Украина

які виготовляються згідно з Технічним завданням / изготавливаются в соответствии с Техническим заданием / manufactured in accordance with the Technical specification

відповідає вимогам / соответствует требованиям / meets requirements: Технічному регламенту безпеки машин / Техническому регламенту безопасности машин / technical regulation of machine safety

згідно з вимогами: ДСТУ EN ISO 12100:2014 Вимоги безпеки машин. Загальні принципи розробки, Оцінка ризику і вимоги до ризику (Протокол сертифікаційних випробувань № 2017.02.11.08.14 від 08.11.2017 р., виконано ВЛ ТОБ «АКАДЕМТЕСТ», 61023, м. Харків, вул. Веснина, 5, атестації акредитації № 201045 від 05.12.2016 р. до 19.12.2017 р.) / согласно требованиям: ДСТУ EN ISO 12100:2014 Требования безопасности машин. Общие принципы разработки, Оценка риска и требования к риску (Протокол сертификационных испытаний № 2017.02.11.08.14 от 08.11.2017 г., выполнен ВЛ ТОБ «АКАДЕМТЕСТ», 61023, м. Харьков, ул. Веснина, 5, аттестации аккредитации № 201045 от 05.12.2016 г. до 19.12.2017 г.)

Декларацію складено під відповідну відповідальність виробника (уповноваженого представника, постачальника). / Декларацию составлено под личную ответственность производителя (уполномоченного представителя, поставщика).

Генеральний директор / Генеральный директор / General Director: О.І. Завалив

(Ім'я, прізвище, П.І. та по батькові)

08.11.2017р. / 08.11.2017г. / 08.11.2017

СЕРТИФІКАТ ПЕРЕВІРКИ ТИПУ (модуль В)

СЕРТИФИКАТ ПРОВЕРКИ ТИПА (модуль В)

(Сертифікат перевірки типу, сертифікат перевірки типу, що відповідає вимогам, що зазначені в сертифікаті відповідності, або сертифікат відповідності) / (Certificate of type checking, certificate of type checking, which corresponds to the requirements specified in the certificate of compliance, or certificate of compliance)

Зареєстровано в реєстрі органу з оцінки відповідності «Міжнародні стандарти і системи» за / Registered at the Register of conformity assessment body "International Standards and Systems" under № UA.196.060.0466-17

Термін дії: 08.10.2017р. до 07.10.2019р.
Срок действия: 08.10.2017г. до 07.10.2019г.

Сертифікат видано / Сертификат выдан / Certificate issued: Товариство з обмеженою відповідальністю «ЧУГУВСЬКИЙ ЗАВОД ПАЛІНОЇ АПАРАТУРИ», Харківська область, м. Чугуїв, вул. Мічурина, 8, код ЄДРПОУ 34567376, Україна / 8463 10

Продукція / Товар: Котли опалювальні твердопаливні торгівельної марки THERMO ALLIANCE, теплопродуктивністю до 100кВт (3 серії, 58 артикулів згідно додатку) / 25.31.12

Видаткована інформація / Предоставляемая информация / Additional information: Технічному регламенту безпеки обладнання, що працює під тиском (ПВКУ від 19.01.2017р. № 35), згідно з ДСТУ 2326-93 п.п. 3.5, 3.7, 4.4; п.4.6; п.4.12.

Виробник / Производитель: Товариство з обмеженою відповідальністю «ЧУГУВСЬКИЙ ЗАВОД ПАЛІНОЇ АПАРАТУРИ», Харківська область, м. Чугуїв, вул. Мічурина, 8, код ЄДРПОУ 34567376, Україна

Додаткова інформація / Предоставляемая информация / Additional information: Перевірено типовий зразок: Котел опалювальний твердопаливний торгівельної марки THERMO ALLIANCE, серія Удсан артикул УРВР70 07. Ідентифікація типу, проведена за маркуванням та технічним описом.

Сертифікат видано органом з оцінки відповідності / Сертификат выдан органом по оценке соответствия / Certificate issued by the conformity assessment body: ООБ «Міжнародні стандарти і системи», 61072, м. Харків, проспект Науки, 43, ком. 3-А, тел. (097) 742-0877, атестації акредитації № 10238 від 14.09.2015р. до 24.04.2019р.

На підставі / На основании / On the basis of: Протоколу сертифікаційних випробувань № 2017.02.11.08.14 від 08.11.2017 р., виконано ВЛ ТОБ «АКАДЕМТЕСТ», 61023, м. Харків, вул. Веснина, 5, атестації акредитації № 201045 від 05.12.2016 р. до 19.12.2017 р.

Керівник органу з оцінки відповідності / Руководитель органа по оценке соответствия / Director of the conformity assessment body: А.М. Сергеевчук

M.I.L.E.R.S.E.R.V.I.C.H.U.K

Україна, м. Харків, вул. Веснина, 5, код ЄДРПОУ 61023

ДЕКЛАРАЦІЯ про відповідність

DECLARATION OF CONFORMANCE

Товариство з обмеженою відповідальністю «ЧУГУВСЬКИЙ ЗАВОД ПАЛІНОЇ АПАРАТУРИ», Харківська область, м. Чугуїв, вул. Мічурина, 8, код ЄДРПОУ 34567376, Україна / Товариство з обмеженою відповідальністю «Чугуївський завод Паліної Апаратури», Харьковская область, м. Чугуев, ул. Мичурин, 8, код ЄДРПОУ 34567376, Украина

в особі Генерального директора Завода Олександра Галча (Ім'я, прізвище, П.І. та по батькові)

підтверджує, що / подтверждает, что / confirms that: Котли опалювальні твердопаливні торгівельної марки THERMO ALLIANCE, теплопродуктивністю до 100кВт (3 серії, 58 артикулів згідно додатку), код ДКПН 25.31.12, код УКТ ЗСД 8403 10, вироблені Товариством з обмеженою відповідальністю «ЧУГУВСЬКИЙ ЗАВОД ПАЛІНОЇ АПАРАТУРИ», Харківська область, м. Чугуїв, вул. Мічурина, 8, код ЄДРПОУ 34567376, Україна / Котлы отопительные твердотопливные торговой марки THERMO ALLIANCE, теплотворностью до 100кВт (3 серии, 58 артикулов согласно дополнению), код ДКПН 25.31.12, код УКТ ЗСД 8403 10, произведенные Товариществом с ограниченной ответственностью «Чугуевский завод Палиной Апаратури», Харьковская область, м. Чугуев, ул. Мичурин, 8, код ЄДРПОУ 34567376, Украина

які виготовляються згідно з Технічним завданням / изготавливаются в соответствии с Техническим заданием / manufactured in accordance with the Technical specification

відповідає вимогам: Технічного регламенту безпеки обладнання, що працює під тиском, згідно з ДСТУ 2326-93 «Котли опалювальні водогрійні теплопродуктивністю до 100 кВт». Загальні технічні вимоги (протокол випробувань № 2017.02.11.08.14 від 08.11.2017 р., виконано ВЛ ТОБ «АКАДЕМТЕСТ», 61023, м. Харків, вул. Веснина, 5, атестації акредитації № 201045 від 05.12.2016 р. до 19.12.2017 р.) / соответствует требованиям: Техническому регламенту безопасности оборудования, работающего под давлением, согласно ДСТУ 2326-93 «Котлы отопительные водогрейные теплотворностью до 100 кВт». Общие технические требования (протокол испытаний № 2017.02.11.08.14 от 08.11.2017 г., выполнен ВЛ ТОБ «АКАДЕМТЕСТ», 61023, м. Харьков, ул. Веснина, 5, аттестации аккредитации № 201045 от 05.12.2016 г. до 19.12.2017 г.)

Декларацію складено під відповідну відповідальність виробника (уповноваженого представника, постачальника). / Декларацию составлено под личную ответственность производителя (уполномоченного представителя, поставщика).

Генеральний директор / Генеральный директор / General Director: О.І. Завалив

(Ім'я, прізвище, П.І. та по батькові)

08.11.2017р. / 08.11.2017г. / 08.11.2017



СЕРІЯ **MAGNUM SF**

СЕРІЯ MAGNUM SF – сталеві водогрійні твердопаливні котли без поверхні для варіння з чавунними колосниковими ґратами та ручним завантаженням палива.

ОСОБЛИВОСТІ КОТЛА

- Призначений для автономних систем опалення потужністю до 20 кВт.
- Товщина сталі теплообмінника 4 мм.
- Порт під вентилятор.
- Порт під електричний ТЕН 1 ¼.
- Можливість регулювання щільності прилягання дверцят.
- Можливість підключення механічного регулятора тяги.
- Теплоізоляція стінок котла з мінеральної вати товщиною 20 мм.
- Збільшені габаритні розміри топки.
- У комплекті з котлом адаптер з квадратного перерізу димоходу під кругле з вмонтованим димовим шибером.
- У комплекті зольний ящик.
- Гарантія 3 роки.

Найменування	SF10	SF12	SF16	SF20
Потужність, кВт	10	12	16	20
ККД, %	не нижче 80%			
Водяна ємність котла, л	33	38	46	54
Об'єм топки, дм ³	37	43	52	62
Температура води макс/мін, °С	95 / 57			
Максимальний робочий тиск, бар	2			
Тиск випробування, бар	3			
Необхідна тяга в димоході, Па	15 ÷ 23			
Діаметр підключення димоходу, мм	140	140	160	180
Діаметр підключення контуру опалення	1 1/2"			
Діаметр підключення механічного регулятора тяги	3/4"			
Діаметр підключення ТЕНа	1 1/4"			
Товщина сталі теплообмінника, мм	4			
Матеріал теплоізоляції	Мінеральна вата			
Товщина теплоізоляції, мм	20			
Висота котла, мм	765	880	880	880
Ширина котла, мм	445			
Глибина котла (з димоходом), мм	609 (755)	609 (755)	710 (850)	788 (950)
Гарантія	3 роки			
Маса котла, кг	101	110	128	146



СЕРІЯ **MAGNUM SFW**

Серія Magnum SFW – сталі водогрійні твердопаливні котли без поверхні для варіння з комбінованими колосниковими ґратами та ручним завантаженням палива.

ОСОБЛИВОСТІ КОТЛА

- Призначений для автономних систем опалення потужністю до 20 кВт.
- Товщина сталі теплообмінника 4 мм.
- Порт під вентилятор.
- Порт під електричний ТЕН 1 ¼.
- Можливість регулювання щільності прилягання дверцят.
- Можливість підключення механічного регулятора тяги.
- Теплоізоляція стінок котла з мінеральної вати товщиною 20 мм.
- Збільшені габаритні розміри топки.
- У комплекті з котлом адаптер з квадратного перерізу димоходу під кругле з вмонтованим димовим шибером.
- У комплекті зольний ящик.
- Гарантія 3 роки.

Найменування	SFW10	SFW12	SFW16	SFW20
Потужність, кВт	10	12	16	20
ККД, %	не нижче 80%			
Водяна ємність котла, л	38	43	52	61
Об'єм топки, дм ³	37	43	52	62
Температура води макс/мін, °С	95 / 57			
Максимальний робочий тиск, бар	2			
Тиск випробування, бар	3			
Необхідна тяга в димоході, Па	15 ÷ 23			
Діаметр підключення димоходу, мм	140	140	160	180
Діаметр підключення контуру опалення	1 1/2"			
Діаметр підключення механічного регулятора тяги	3/4"			
Діаметр підключення ТЕНа	1 1/4"			
Товщина сталі теплообмінника, мм	4			
Матеріал теплоізоляції	Мінеральна вата			
Товщина теплоізоляції, мм	20			
Висота котла, мм	765	880	880	880
Ширина котла, мм	445			
Глибина котла (з димоходом), мм	609 (755)	609 (755)	710 (850)	788 (950)
Гарантія	3 роки			
Маса котла, кг	107	119	136	157



СЕРІЯ **MAGNUM SSF**

СЕРІЯ MAGNUM SSF – сталі водогрійні твердопаливні котли з поверхнею для варіння з чавунними колосниковими ґратами та ручним завантаженням палива.

ОСОБЛИВОСТІ КОТЛА

- Призначений для автономних систем опалення потужністю до 16 кВт.
- Товщина сталі теплообмінника 3 мм.
- Поверхня для варіння з високоякісного чавуну.
- Можливість регулювання щільності прилягання дверцят.
- Можливість підключення механічного регулятора тяги.
- Теплоізоляція стінок котла з мінеральної вати товщиною 20 мм.
- Збільшені габаритні розміри топки.
- У комплекті з котлом адаптер з квадратного перерізу димоходу під кругле з вмонтованим димовим шибером.
- У комплекті зольний ящик.
- Гарантія 3 роки.

Найменування	SSF12	SSF16
Потужність, кВт	12	16
ККД, %	не нижче 80%	
Водяна ємність котла, л	37	42
Об'єм топки, дм ³	48	58
Температура води макс/мін, °С	95/57	
Максимальний робочий тиск, бар	2	
Тиск випробування, бар	3	
Необхідна тяга в димоході, Па	15÷23	
Діаметр підключення димоходу, мм	140	160
Діаметр підключення контуру опалення	1 1/2"	
Діаметр підключення механічного регулятора тяги	3/4"	
Поверхня для варіння	чавун	
Товщина сталі теплообмінника, мм	3	
Матеріал теплоізоляції	Мінеральна вата	
Товщина теплоізоляції, мм	20	
Висота котла, мм	840	940
Ширина котла, мм	445	
Глибина котла (з димоходом), мм	609 (755)	
Гарантія	3 роки	
Маса котла, кг	108	117



СЕРІЯ **FERRUM**

СЕРІЯ FERRUM – сталі водогрійні твердопаливні котли з чавунними колосниковими ґратами та ручним завантаженням палива.

ОСОБЛИВОСТІ КОТЛА

- Призначений для автономних систем опалення потужністю до 30 кВт.
- Товщина сталі теплообмінника 4 мм.
- Порт під вентилятор.
- Порт під групу безпеки.
- Можливість регулювання щільності прилягання та установки на іншу сторону дверцят.
- Збільшений ККД за рахунок розвиненої площі поверхні теплообмінника.
- Можливість підключення механічного регулятора тяги.
- Теплоізоляція стінок котла з мінеральної вати товщиною 20 мм.
- Збільшені габаритні розміри топки.
- У комплекті зольний ящик.

Найменування	FSF 16-20	FSF 26-30
Потужність, кВт	16-20	26-30
ККД, %	не менше 85%	
Водяна ємність котла, л	58	73
Об'єм топки, дм ³	56	95
Температура води макс/мін, °С	95/57	
Максимальний робочий тиск, бар	2	
Тиск випробування, бар	3	
Необхідна тяга в димоході, Па	10 ÷ 20	
Діаметр підключення димоходу, мм	150	
Діаметр підключення контуру опалення	1 1/2"н	
Діаметр підключення механічного регулятора тяги	3/4"в	
Діаметр підключення групи безпеки	1"н	
Товщина сталі теплообмінника, мм	4	
Матеріал теплоізоляції	Мінеральна вата	
Товщина теплоізоляції, мм	20	
Висота котла, мм	1200	
Ширина котла, мм	520	540
Глибина котла (з димоходом), мм	670	900
Гарантія	3 роки	
Маса котла, кг	167	227

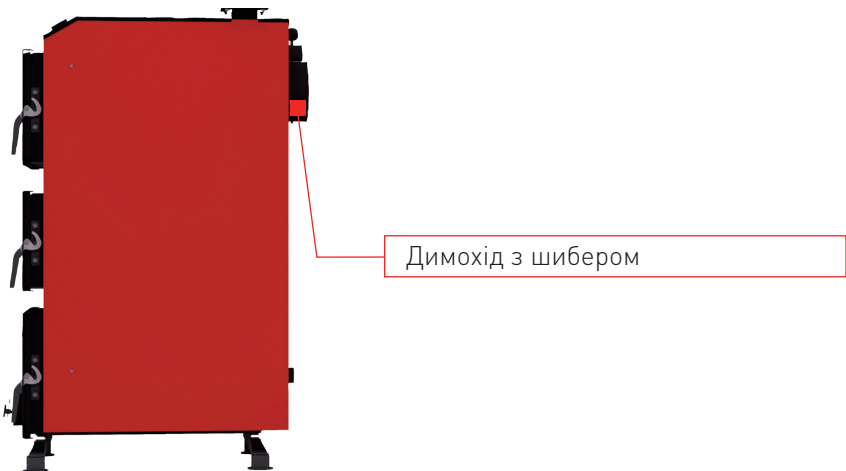


СЕРІЯ VULCAN SF

СЕРІЯ VULCAN SF – сталі водогрійні твердопаливні котли з чавунними колосниковими ґратами та ручним завантаженням палива.

ОСОБЛИВОСТІ КОТЛА

- Товщина сталі теплообмінника 6 мм.
- Порт під вентилятор.
- Порт під групу безпеки.
- Можливість регулювання щільності прилягання та установки на іншу сторону дверцят.
- Збільшений ККД за рахунок розвиненої площі поверхні теплообмінника.
- Можливість підключення механічного регулятора тяги.
- Теплоізоляція стінок котла з мінеральної вати товщиною 20 мм.
- Збільшені габаритні розміри топки.
- Порт під пелетний пальник (починаючи з потужності 20 кВт).
- У комплекті зольний ящик.



Найменування	SF17	SF20	SF27
Потужність, кВт	17	20	27
ККД, %	не менше 85%		
Водяна ємність котла, л	66	75	90
Об'єм топки, дм ³	53	75	94
Температура води макс/мін, °С	95/57		
Максимальний робочий тиск, бар	2		
Тиск випробування, бар	3		
Необхідна тяга в димоході, Па	24	26	28
Діаметр підключення димоходу, мм	160	180	180
Діаметр підключення контуру опалення	11/2"		
Діаметр підключення механічного регулятора тяги	3/4"		
Діаметр підключення групи безпеки	1"		
Товщина сталі теплообмінника, мм	6		
Матеріал теплоізоляції	Мінеральна вата		
Товщина теплоізоляції, мм	20		
Висота котла, мм	1207	1335	1335
Ширина котла, мм	468	526	526
Глибина котла (з димоходом), мм	720	720	870
Гарантія	3 роки		
Маса котла, кг	248	285	340

SF35	SF40	SF50	SF60	SF70	SF80	SF100
35	40	50	60	70	80	98
не менше 85%						
115	132	161	181	191	231	270
110	143	226	263	311	370	487
95/57						
2						
3						
31	32	34	36	38	42	48
200	200	230	250	260	280	300
11/2"				2"	2"	2"
-	-	-	-	-	-	-
1"						
6						
Мінеральна вата						
20						
1365	1485	1805	1790	1870	1870	2040
526	576	590	690	690	790	935
915	915	965	965	1065	1065	1155
3 роки						
374	426	539	564	643	709	877



БУНКЕРИ ДО ТВЕРДОПАЛИВНИХ КОТЛІВ

Пелетні бункери призначені для накопичення та дозування подачі палива в котел.

Найменування	Габаритні розміри			Маса, кг	Повний об'єм, куб. м	Корисний об'єм, куб. м
	Глибина, мм	Ширина, мм	Висота, мм			
Бункер для твердопаливного котла Thermo Alliance Vulcan SF 20, 27	800	600	1340	70	0,7	0,4
Бункер для твердопаливного котла Thermo Alliance Vulcan SF 35, 40	950	700	1380	87	1,0	0,6
Бункер для твердопаливного котла Thermo Alliance Vulcan SF 50, 60	960	960	1690	162	1,6	1,0
Бункер для твердопаливного котла Thermo Alliance Vulcan SF 70, 80, 100	1160	1160	1880	215	2,6	1,6



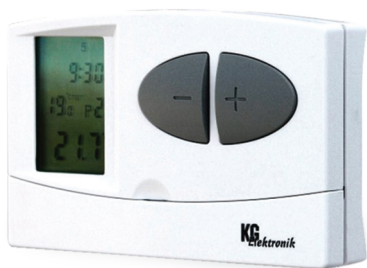
ПЕЛЕТНІ КОТЛИ

THERMO ALLIANCE VULCAN

У твердопаливних котлах Thermo Alliance Vulcan потужністю від 20 кВт в нижніх дверцятах передбачено порт під пелетний пальник факельного типу.

Пелетні котли Thermo Alliance Vulcan комплектуються з чотирьох складових:

1. Твердопаливний котел Thermo Alliance Vulcan;
2. Фланець під пелетний пальник;
3. Бункер до твердопаливного котла;
4. Комплект пелетного пальника Stehio.



Кімнатний термостат С-7



SP-05 + DP-02

АВТОМАТИКА ДО ТВЕРДОПАЛИВНИХ КОТЛІВ

Автоматика KG Elektronik (Польща) призначена для управління режимами роботи твердопаливних та газових котлів. Висока якість та широкий діапазон функцій дозволяють адаптувати роботу

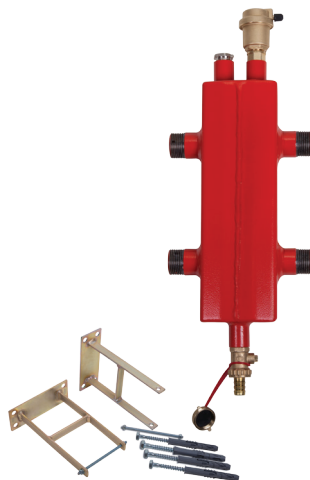
опалювального обладнання до будь-яких умов. Широкий асортимент продукції дозволяє обрати саме те рішення, яке необхідне для отримання максимальної ефективності роботи.

Фото	Артикул	Найменування	Управління вентилятором	Управління насосом СО	Управління насосом ГВП
	17 985	Тижневий програматор бездротовий «KG» Арт. С-7 RF			
	17 984	Тижневий програматор дротовий «KG» Арт. С-7			
	21 809	Тижневий програматор бездротовий "KG" Арт. Е-04 RF			

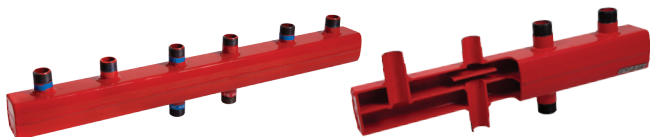
Фото	Арти-кул	Найменування	Управ-ління вентилятором	Управ-ління насосом СО	Управ-ління насосом ГВП
	19 055	Денний програматор бездротовий "KG" Арт. С-3 RF			
	15 815	Комплект автоматики котла (блок+вентилятор) «KG» Арт. SP-05+DP-02	+	+	-
	15 850	Контролер для котла «KG» Арт. SP-05	+	+	-
	16 758	Контролер для котла «KG» Арт. CS-20	+	+	-
	16 759	Контролер для котла «KG» Арт. CS-19	+	+	+
	16 760	Контролер для котла «KG» Арт. SP-30 PID	+	+	-
	17 633	Датчик температури продуктів згоряння PT-1000			
	16 653	Контролер насоса СО «KG» Арт. SP-03			
	17 983	Контролер насоса ГВП «KG» Арт. SP-04			
	15 851	Вентилятор котла до 35 кВт, 70 Вт, 175 м куб. «KG» Арт. DP-02			
	15 852	Вентилятор котла від 35 до 50 кВт, 80 Вт, 380 м куб. «KG» Арт. DP-120			
	15 853	Вентилятор котла від 60 до 70 кВт, 140 Вт, 600 м куб. «KG» Арт. DP-140			
	15 854	Вентилятор котла від 80 до 100 кВт, 185 Вт, 750 м куб. «KG» Арт. DP-160			

ГІДРАВЛІЧНІ РОЗПОДІЛЬНИКИ

Модель	Макс. потужність, кВт	Макс. витрата, м ³ /год	Вхід	Вихід
ГР-50	50	2,91	1"	1"
ГР-100	100	5,89	1 1/2"	1 1/2"
ГР-150	150	9,32	2"	2"
ГР-250	250	12,8	2"	2"



РОЗПОДІЛЬНІ КОЛЕКТОРИ



Модель	Кількість споживачів	Макс. потужність, кВт	Макс. витрата, м ³ /год	Вхід	Вихід
КР-50-2	2	50	2,91	1"	1"
КР-50-3	3	50	2,91	1"	1"
КР-50-5	5	50	2,91	1"	1"
КР-50-7	7	50	2,91	1"	1"
КР-100-2	2	100	5,89	1 1/4"	1 1/4"
КР-100-3	3	100	5,89	1 1/4"	1 1/4"
КР-100-5	5	100	5,89	1 1/4"	1 1/4"
КР-100-7	7	100	5,89	1 1/4"	1 1/4"
КР-150-2	2	150	9,32	1 1/2"	1 1/2"
КР-150-3	3	150	9,32	1 1/2"	1 1/2"
КР-150-5	5	150	9,32	1 1/2"	1 1/2"
КР-150-7	7	150	9,32	1 1/2"	1 1/2"
КР-250-2	2	250	12,8	2"	2"
КР-250-3	3	250	12,8	2"	2"
КР-250-5	5	250	12,8	2"	2"
КР-250-7	7	250	12,8	2"	2"

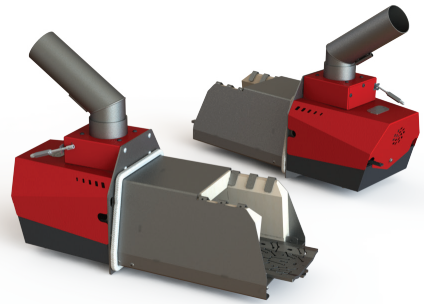
ПЕЛЕТНІ ПАЛЬНИКИ ТМ STEHIO 20 – 500 КВТ



Чому STEHIO:

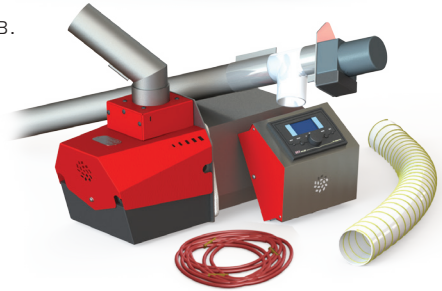
БЕЗПЕКА

- Датчик контролю полум'я.
- Рухомі колосники (видалення золи, що спікається).
- Датчик перегріву живильника (припиняє подачу палива).
- Шибер зворотної тяги.
- Датчик перегріву на коліні пальника.
- Гнучкий плавкий протипожежний рукав.



ПОВНА АВТОМАТИЗАЦІЯ (до 14 діб)

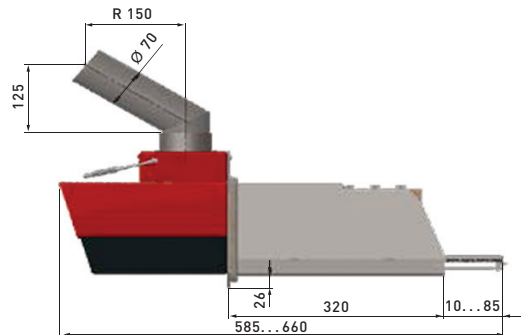
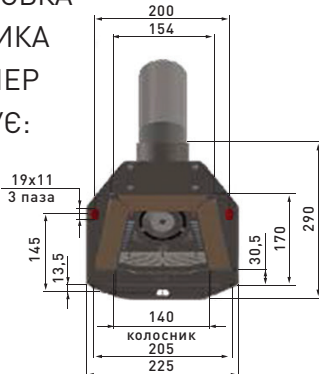
- Автоматичний розпал.
- Плавна модуляція потужності.
- Система самоочищення (рухомий колосник).
- Автоматичне затухання.



ВІДМІННІ ОСОБЛИВОСТІ:

- Система динамічного розповсюдження повітря (налагоджується в залежності від якості пелети).
- Рухомий колосник нової конструкції (менш схильний до термічної деформації).
- Керамічне облицювання топки.
- Керамічний запальник.
- Високий ККД $\geq 95\%$.
- Робота з кімнатним термостатом, GSM модулем (опція).

ЄВРОПЕЙСЬКА АВТОМАТИКА (КОНТРОЛЕР KEY) КЕРУЄ:



- Системою безпеки.
- Запасом палива в бункері.
- Нагнітаючим вентилятором.
- Безперервною роботою.
- Димососом.
- Насосами опалення та ГВП.



Артикул	Найменування	Потужність, кВт
16 037	Пел. пал. Stehio-Term АК 20 (пал., автомат., шнек 1,7м, датч. темп.), 20 кВт	20
16 038	Пел. пал. Stehio-Term АК 30 (пал., автомат., шнек 1,7м, датч. темп.), 30 кВт	30
16 039	Пел. пал. Stehio-Term АК 40 (пал., автомат., шнек 1,7м, датч. темп.), 40 кВт	40
16 040	Пел. пал. Stehio-Term АК 50 (пал., автомат., шнек 1,7м, датч. темп.), 50 кВт	50
16 041	Пел. пал. Stehio-Term АК 60 (пал., автомат., шнек 1,7м, датч. темп.), 60 кВт	60
16 042	Пел. пал. Stehio-Prom 100 (пал., автомат., шнек 2,0 м, датч. темп.), 100 кВт	100
16 043	Пел. пал. Stehio-Prom 150 (пал., автомат., шнек 2,0 м, датч. темп.), 150 кВт	150
16 044	Пел. пал. Stehio-Prom 200 (пал., автомат., шнек 2,0 м, датч. темп.), 200 кВт	200
16 045	Пел. пал. Stehio-Prom 250 (пал., автомат., шнек 2,0 м, датч. темп.), 250 кВт	250
16 046	Пел. пал. Stehio-Prom 300 (пал., автомат., шнек 2,0 м, датч. темп.), 300 кВт	300
16 047	Пел. пал. Stehio-Prom 400 (пал., автомат., шнек 2,0 м, датч. темп.), 400 кВт	400
16 048	Пел. пал. Stehio-Prom 500 (пал., автомат., шнек 2,0 м, датч. темп.), 500 кВт	500

- Технічна підтримка
- Сервісна мережа по всій Україні
- Комплекти переходу під котли THERMO ALLIANCE VULCAN



**ГАЗОВІ ПРОТОЧНІ
ВОДОНАГРІВАЧІ
THERMO ALLIANCE**



ГАЗОВИЙ ПРОТОЧНИЙ ВОДОНАГРІВАЧ ДИМОХІДНОГО ТИПУ, 10 л/хв

JSD20-10CR

ВЛАСТИВОСТІ

- Призначений для нагріву води для санітарних потреб.
- Європейська якість.
- Електронний дисплей.
- Контроль видалення диму.
- Захист від перегріву.
- Простота експлуатації.
- Вага теплообмінника 2,0 кг.
- Автоматична робота.
- Контроль наявності полум'я.

Найменування	Од. виміру	JSD20-10CR
Потужність	кВт	20
Тип камери згоряння		відкрита
ККД, не менше	%	86
Тип газу		ПГ/ЗПГ
Тиск газу (мін-макс) G20, G30/G31	кПа	1,3 – 2,3 2,2 – 3,3
Категорія		II 2H3+
Мінімальний тиск води	МПа	0,03
Максимальний тиск води	МПа	1,0
Максимальна температура води	°С	65
Електроживлення		2 батареї, 3В, пост. напруга
Габаритні розміри (ГхШхВ)	мм	218x327x663
Розміри упаковки (ГхШхВ)	мм	390x750x260
Вага нетто	кг	8,9
Вага брутто	кг	10,42



ГАЗОВИЙ ПРОТОЧНИЙ ВОДОНАГРІВАЧ ДИМОХІДНОГО ТИПУ, 10 л/хв

JSD20-10QB

ВЛАСТИВОСТІ

- Призначений для нагріву води для санітарних потреб.
- Європейська якість.
- Електронний дисплей.
- Контроль видалення диму.
- Захист від перегріву.
- Простота експлуатації.
- Вага теплообмінника 2,2 кг.
- Автоматична робота.
- Контроль наявності полум'я.

Найменування	Од. виміру	JSD20-10QB
Потужність	кВт	20
Тип камери згоряння		відкрита
ККД, не менше	%	86
Тип газу		ПГ/ЗПГ
Тиск газу (мін-макс) G20, G30/G31	кПа	1,3 – 2,3 2,2 – 3,3
Категорія		II 2H3+
Мінімальний тиск води	МПа	0,03
Максимальний тиск води	МПа	1,0
Максимальна температура води	°С	65
Електроживлення		2 батареї, 3В, пост. напруга
Габаритні розміри (ГхШхВ)	мм	230x335x602
Розміри упаковки (ГхШхВ)	мм	405x675x275
Вага нетто	кг	8,84
Вага брутто	кг	10,4



ГАЗОВИЙ ПРОТОЧНИЙ ВОДОНАГРІВАЧ ДИМОХІДНОГО ТИПУ, 10 л/хв

JSD20-10F2

ВЛАСТИВОСТІ

- Призначений для нагріву води для санітарних потреб.
- Європейська якість.
- Електронний дисплей.
- Контроль видалення диму.
- Захист від перегріву.
- Простота експлуатації.
- Вага теплообмінника 2,0 кг.
- Автоматична робота.
- Контроль наявності полум'я.

Найменування	Од. виміру	JSD20-10F2
Потужність	кВт	20
Тип камери згоряння		відкрита
ККД, не менше	%	86
Тип газу		ПГ/ЗПГ
Тиск газу (мін-макс) G20, G30/G31	кПа	1,3 – 2,3 2,2 – 3,3
Категорія		II 2H3+
Мінімальний тиск води	МПа	0,03
Максимальний тиск води	МПа	1,0
Максимальна температура води	°С	65
Електроживлення		2 батареї, 3В, пост. напруга
Габаритні розміри (ГхШхВ)	мм	225x335x645
Розміри упаковки (ГхШхВ)	мм	390x705x255
Вага нетто	кг	11,24
Вага брутто	кг	12,82



ТУРБОВАНИЙ ГАЗОВИЙ ПРОТОЧНИЙ ВОДОНАГРІВАЧ, 10 л/хв

JSG20-10ET18

ВЛАСТИВОСТІ

- Призначений для нагріву води для санітарних потреб.
- Європейська якість.
- Електронний дисплей.
- Контроль видалення диму.
- Захист від перегріву.
- Простота експлуатації.
- Багатшарова система захисту.
- Автоматична робота.
- Контроль наявності полум'я.
- Можливість задання температури води для кількох користувачів.
- Контроль витрати води.
- Можливість налаштування тиску на газовому клапані.

Найменування	Од. виміру	JSG20-10ET18
Потужність	кВт	20
Тип камери згоряння		закрита
ККД, не менше	%	86
Тип газу		ПГ/ЗПГ
Тиск газу (мін-макс) G20, G30/G31	кПа	1,3 – 2,3 2,2 – 3,3
Категорія		II 2H3+
Мінімальний тиск води	МПа	0,02
Максимальний тиск води	МПа	1,0
Максимальна температура води	°С	65
Електроживлення		220В/50Гц
Габаритні розміри (ГхШхВ)	мм	143x337x522
Розміри упаковки (ГхШхВ)	мм	232x400x705
Вага нетто	кг	9,8
Вага брутто	кг	10,1

КОМПЛЕКТУЮЧІ ДО СИСТЕМ ОБВ'ЯЗУВАННЯ



*Підключення клапана
теплого скидання
італійської ТМ ICMA
арт №267*

Запобігає перегріву твердопаливних котлів. При 95 °С клапан відкривається і подає холодну воду в котел. Температура спрацьовування 95 °С.

Максимальна потужність 95 кВт – 80000 ккал/год. Максимальна витрата води 2000 кг/год. Підключення до штуцера 3/4".

ТЕХНІЧНІ ХАРАКТЕРИСТИКИ

- | | |
|--|--------------------------------------|
| • Матеріал корпусу | Латунь CW617N – UNI EN 12165 |
| • Температура спрацьовування | 95°С |
| • Максимальна потужність | 93кВт (80000ккал/ч) |
| • Максимальна витрата води | 2000кг/ч |
| • Підключення до трубопроводу мережевої води | 3/4" |
| • Підключення до штуцера холодної води | 3/4" |
| • Застосування | Твердопаливні котли, сонячні системи |

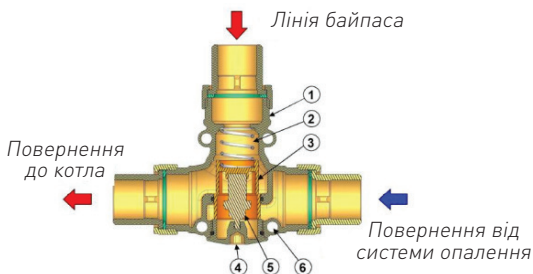
Антиконденсаційний клапан ICMA оснащений термостатичним елементом, який занурено в теплопровідну рідину, та слугує для перешкоджання попаданню в котел холодної води і для забезпечення захисту від утворення конденсату на стінках котла та димоходу.



Підключення антиконденсаційного клапана італійської ТМ ICMA арт №133

КОМПОНЕНТИ

- 1 - корпус клапана
- 2 - пружина
- 3 - затвор
- 4 - кришка
- 5 - термостат
- 6 - місце для термометра



ТЕХНІЧНІ ХАРАКТЕРИСТИКИ

- | | |
|--|-----------------------|
| • Максимальний робочий тиск | 10 бар |
| • Встановлена температура | 95 °С |
| • Діапазон функціонування | 92-112 °С |
| • Максимальна температурна чутливість | 122 °С |
| • Рідина | Вода |
| • Максимальна гліколева концентрація | 50 % |
| • Потік, що вивільнюється $\Delta p=1$ бар | 3 м ³ /час |
| • Рівень навколишньої температури | 0-80 °С |

РЕГУЛЯТОР ТЯГИ



Підключення регулятора тяги для твердопаливних котлів ТМ ІСМА арт №147

Регулятор тяги призначений для твердопаливних котлів, які працюють на дровах, вугіллі та паливних брикетах. Автоматично регулює тягу в димоході та змінює інтенсивність горін-

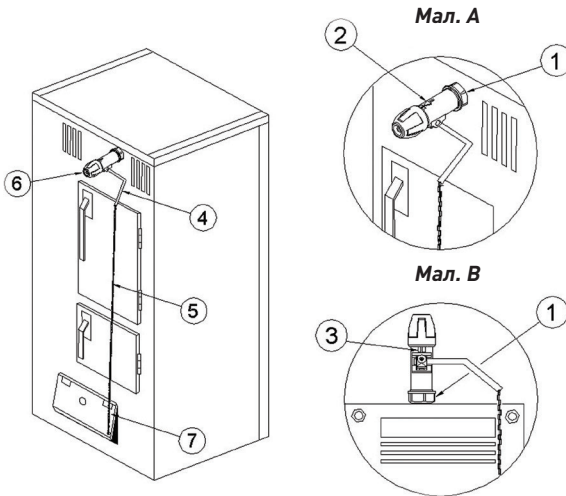
ня в залежності від потреб системи опалення. Гарантує комфортну температуру в приміщенні і значну економію палива. Шкала регулювання від 30 до 100 °С.

ТЕХНІЧНІ ХАРАКТЕРИСТИКИ

- | | |
|-------------------------|--|
| • Тип корпусу | Суцільнометалевий |
| • Матеріал ручки | Термостійка смола високого теплового опору |
| • Температурний елемент | Восковий високочутливий |
| • Шкала регулювання | 30 – 100 °С |
| • Довжина ланцюга | 1200 мм |
| • Вибіг ланцюга | 6 мм/10 °С |
| • Корисна сила | 850 г |
| • Довжина важеля | Від 120 до 145 мм |
| • Кут важеля | 120° |
| • Підключення до котла | Зовнішня різьба 3/4" |
| • Установка | Вертикальна або горизонтальна |
| • Застосування | Твердопаливні котли |

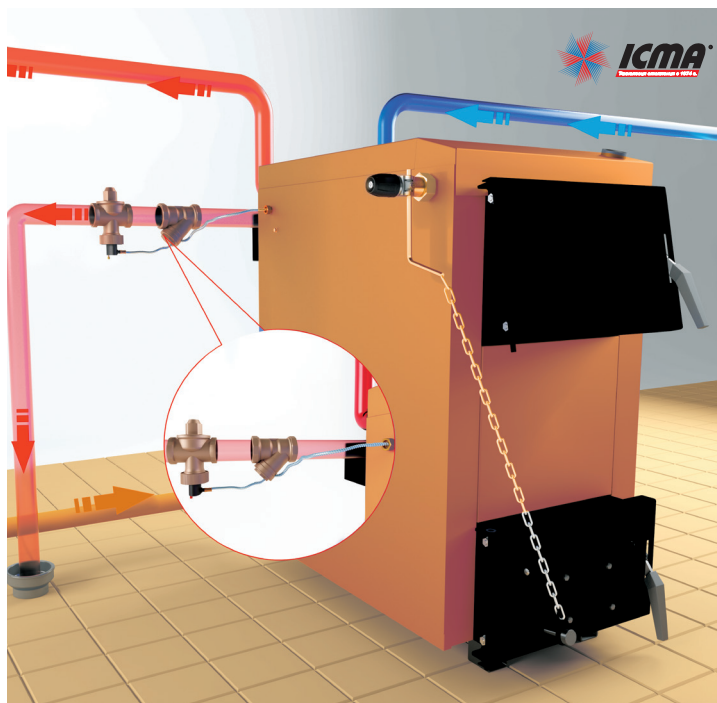
НАЛАШТУВАННЯ

1. Налаштування регулятора полягає в регулюванні довжини ланцюга, зафіксованого на дверцятах тяги котла.
2. Встановіть ручку регулятора на 60 °С.
3. Розпаліть котел з відкритими дверцятами зольника.
4. Коли температура води на виході з котла досягне 60 °С, за кілька хвилин стабілізації температури, закріпіть ланцюг на дверцятах тяги таким чином, щоб вона залишалась відкритою на 1 мм.
5. На цьому налаштування завершене, тепер налаштуйте ручку на бажану температуру.



1. Закрутіть з'єднання $\frac{3}{4}$ " (1) на встановленій у котлі спеціальній муфті. Стисніть до кінця пристрій для забезпечення герметичності та можливості регулювання. При горизонтальному монтажі (мал. А), регулятор повинен закріплюватись таким чином, щоб стрілка показника (2) знаходилась угорі. При вертикальному монтажі (мал. В) встановіть прилад з прорізом (3), щоб він був повернутий до фронтальної частини котла.
2. Після зняття пластикового стрижня з сидла регулятора, вставте шестигранний важіль (4) з ланцюгом (5). Якщо елемент, який підтримує важіль регулятора не встановлюється, то потрібно встановити його знову, при цьому необхідно звертати увагу на дотримання правильного напрямку монтажу.
3. Після встановлення ручки регулятора (6) на 60 °С, заблокуйте ручку з ланцюгом у положенні злегка нахиленому донизу таким чином, щоб ланцюг знаходився на тій же осі з'єднання, яка встановлена на дверцятах зольника (7).

КЛАПАН ТЕПЛООВОГО СКИДАННЯ



Підключення клапана теплового скидання італійської ТМ ICMA арт №605 (для котлів з контуром охолодження)

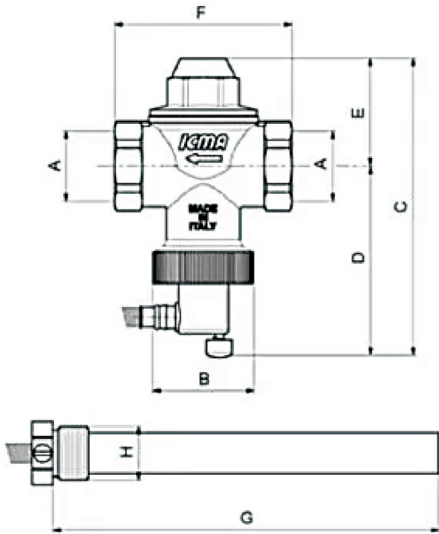
Клапан теплового скидання – це пристрій, який обмежує температуру води в котлі та приводить її у відповідність із ємністю гарячої води теплообмінника. Коли температура досягає 95 °С,

клапан поступово відкривається та випускає гарячу воду і запускає потік холодної води в систему, тим самим забезпечуючи рівень температури в межах безпеки.

ТЕХНІЧНІ ХАРАКТЕРИСТИКИ

- Максимальний робочий тиск 10 бар
- Встановлена температура 95 °С
- Діапазон функціонування 92-112 °С
- Максимальна температурна чутливість 122 °С
- Рідина Вода
- Максимальна гліколева концентрація 50 %
- Потік, що вивільнюється $\Delta p=1$ бар 3 м³/час
- Рівень навколишньої температури 0-80 °С

ГАБАРИТНІ РОЗМІРИ



Код	90605AE05
A	3/4"
B	40
C	119
D	76
E	43
F	70
G	152
H	1/2"
Вага, кг	0,8

З'ЄДНАННЯ

- Корпус 3/4" внутрішня різьба
- Штуцер 1/2" зовнішня різьба
- Капілярна довжина 1300 мм

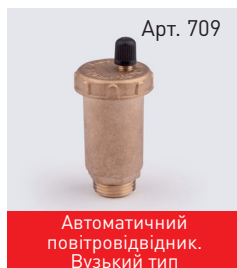
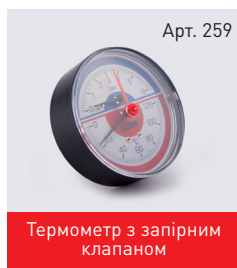
ВСТАНОВЛЕННЯ

Перед встановленням запобіжного клапана, будь ласка, перевірте, щоб система не містила будь-яких забруднень, які можуть нанести шкоду або зруйнувати випускне гніздо клапана. Інспекційний фільтр повинен бути піднесений на рівні лінії входу холодної води. Рекомендується, щоб редуктор тиску був встановле-

ний на рівні входу опалювального циклу і відкалібрований згідно з робочим тиском системи. Перевірте, щоб випускна здатність клапана була сумісна з заявленою в специфікації опалювального обладнання. Пристрій повинен бути встановлений кваліфікованими спеціалістами.

КОМПОНЕНТИ ДЛЯ ТВЕРДОПАЛИВНИХ КОТЛІВ

 **MADE IN ITALY**

ДЛЯ НОТАТОК

A series of horizontal dotted lines for taking notes.



Ваш представник:



Ексклюзивний представник SANDI+